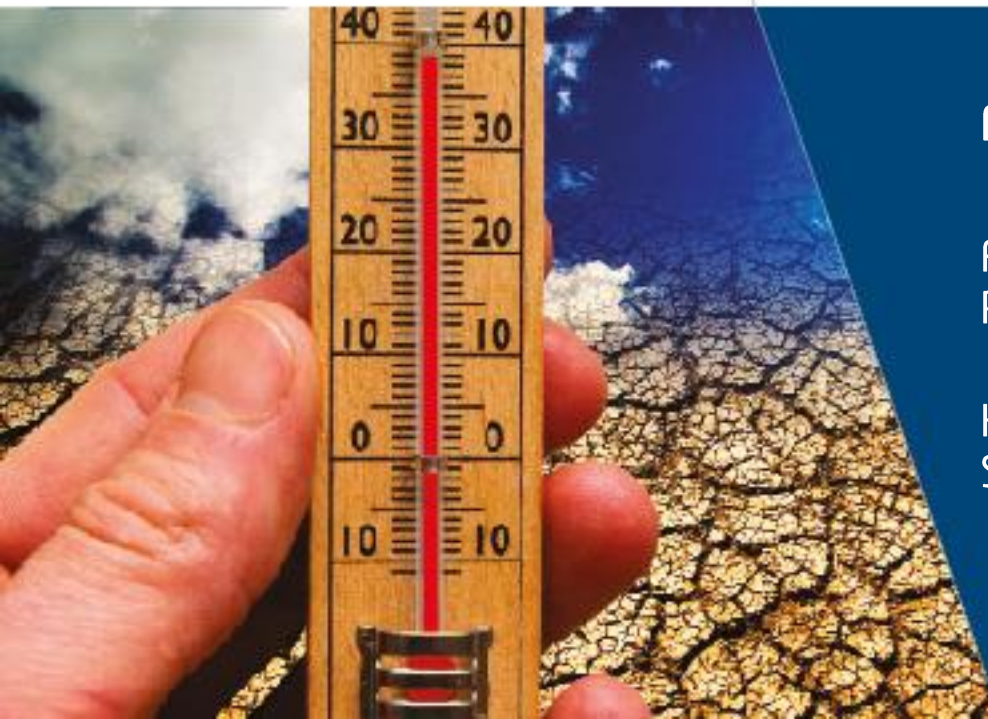




Projets pour le climat et l'énergie : Perspectives de coopération dans le Rhin supérieur



Atelier 1: Adaptation au changement climatique

Animation : Prof. Dr. Hannes Kopf, Président de la SGD Süd, Land de Rhénanie-Palatinat

Keynote: Prof. Dr. Florence Rudolf, Laboratoire AMUP, UR 7309, INSA de Strasbourg, Cheffe de projet Clim'Ability

06.10.2022

Hôtel de la Collectivité européenne d'Alsace -Strasbourg - 9:00- 16:30

Présentation du projet



Mission d'accompagnement des PME/PMI du Rhin supérieur
aux conséquences du changement climatique

Promotion de l'adaptation par la coopération et la collaboration avec les
PME/PMI = Expertises croisées et partagées



Clim'Ability
(2016-2019)



Clim'Ability Design
(2019-2022)



Clim'Ability Care
(2023-2026)

Production croisée d'une boîte à outils Clim'Ability



- 1. Clim'Ability Diag & Climate INSPECTOR=**
Diagnostics et évaluation des vulnérabilités
- 2. Fiches thématiques** ou supports synthétiques de communication
- 3. Prototypes** visites et interventions sur des **sites industriels**
- 4. Expérimentation, Conception Inventive et sessions d'innovations**



Applications diversifiées selon les aléas, les branches, les secteurs concernés et els types de territoires

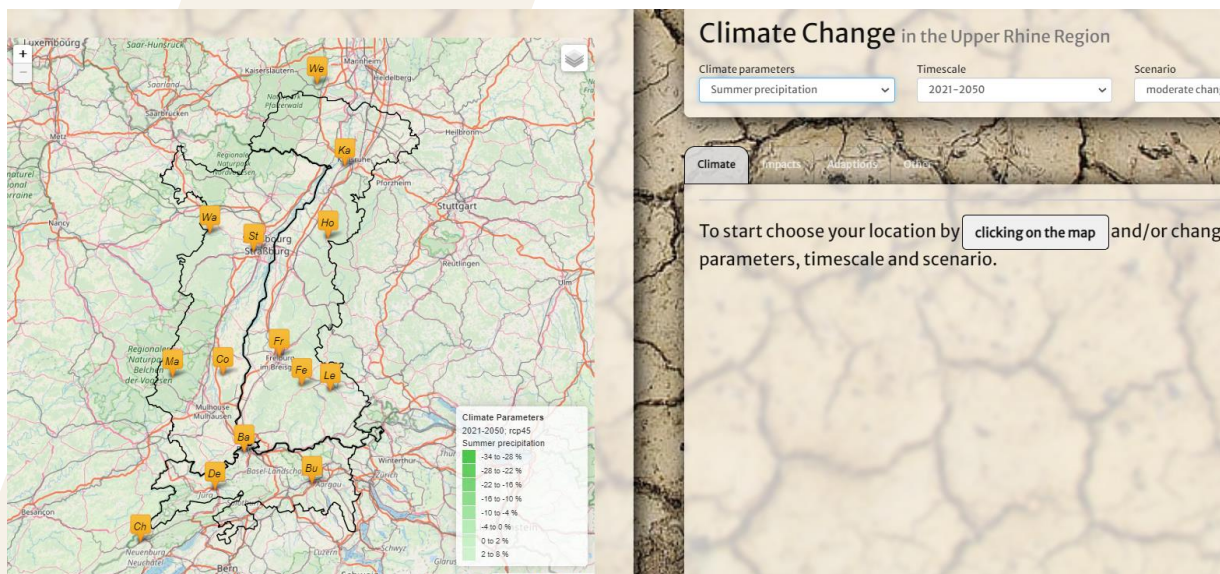


Boite à outil Clim'Ability

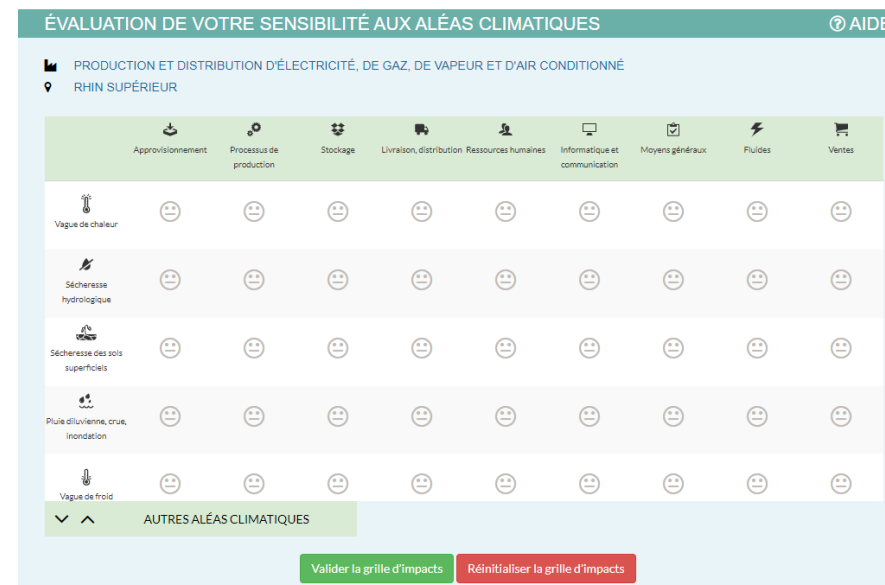
www.clim-ability.eu



1. De diagnostics et d'évaluation des vulnérabilités :



« **Climate Inspector** », une collection de cartes interactives sur le changement climatique dans la région métropolitaine trinationale du Rhin Supérieur



« **Clim-Ability Diag** », un outil d'auto-diagnostic qui a pour objectif de permettre aux entreprises du Rhin Supérieur d'estimer leur sensibilité au climat futur.



Boite à outil Clim'Ability www.clim-ability.eu

2. Fiches thématiques ou supports synthétiques de communication:



Article – Ilot de chaleur urbain et confort thermique

Publications scientifiques sur le site



© Clim'Ability design

Capsules vidéos des entreprises, par InnovBAT

CHANGEMENT CLIMATIQUE SÈCHESSE
Des épisodes de sécheresse qui s'intensifient en gravité et en fréquence : une expression du changement climatique à l'échelle du Rhin Supérieur ?

INONDATIONS / CRUES / FORTES PLUIES
Les répercussions du changement climatique à l'échelle du Rhin supérieur

Des événements toujours plus forts et plus fréquents ?
Une inondation est un événement météorologique dans lequel des sols habituellement secs sont entièrement submergés par une couche ou lame d'eau qui peut être importante.

Fiches thématiques



Boite à outil Clim'Ability www.clim-ability.eu

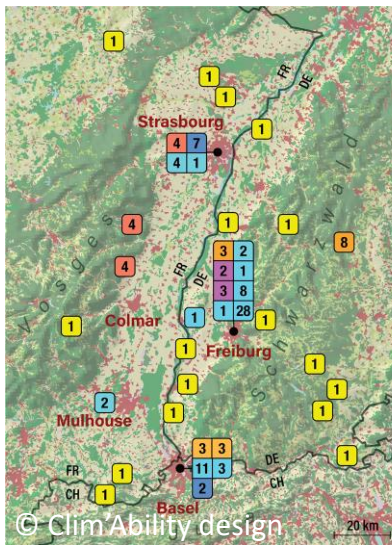


3. Prototypes d'interventions sur des sites industriels



© Clim'Ability design

Centrale hydraulique de Kembs en Alsace, visite du site



Mit MoBiMet ausgestattete Unternehm
Enterprises équipées de MoBiMet

- Land- & Forstwirtschaft, Nahrungsmittel, Landwirtschaft, sylviculture, industrie
- Rohstoff, Holz-, Textilgewerbe Industries des matières premières
- Elektronik, Maschinenbau Industrie électronique et mécanique
- Chemische Industrie Industrie chimique
- Logistik Logistique
- Dienstleistungen, Ausbildung Prestations de service, centres de formation

1 Anzahl MoBiMet im Unternehmen
Nombre de MoBiMet dans l'entreprise

Enterprises équipées de MoBiMet,
Suivi interactif et communication
des facteurs de stress climatiques
dans des situations de travail

Sciences sociales & Transition Écologique et Climatique

Retour d'expériences et
recherche concertée de
solutions à la crise des
basses eaux sur le Rhin

INSA INSTITUT NATIONAL
DES SCIENCES
APPLIQUÉES
STRASBOURG

amup
Architecture, Morphologie /
Morphogénèse Urbaine et Projet

ClimAbility
Rhin Supérieur - Oberriem
www.clim-ability.eu

interreg
Oberriem
Rhin Supérieur

Recherche concertée de solutions à la crise des basses eaux



Boite à outil Clim'Ability

www.clim-ability.eu



4. Des expérimentations et sessions d'innovations :



© Clim'Ability design

la Nuit de l'Industrie



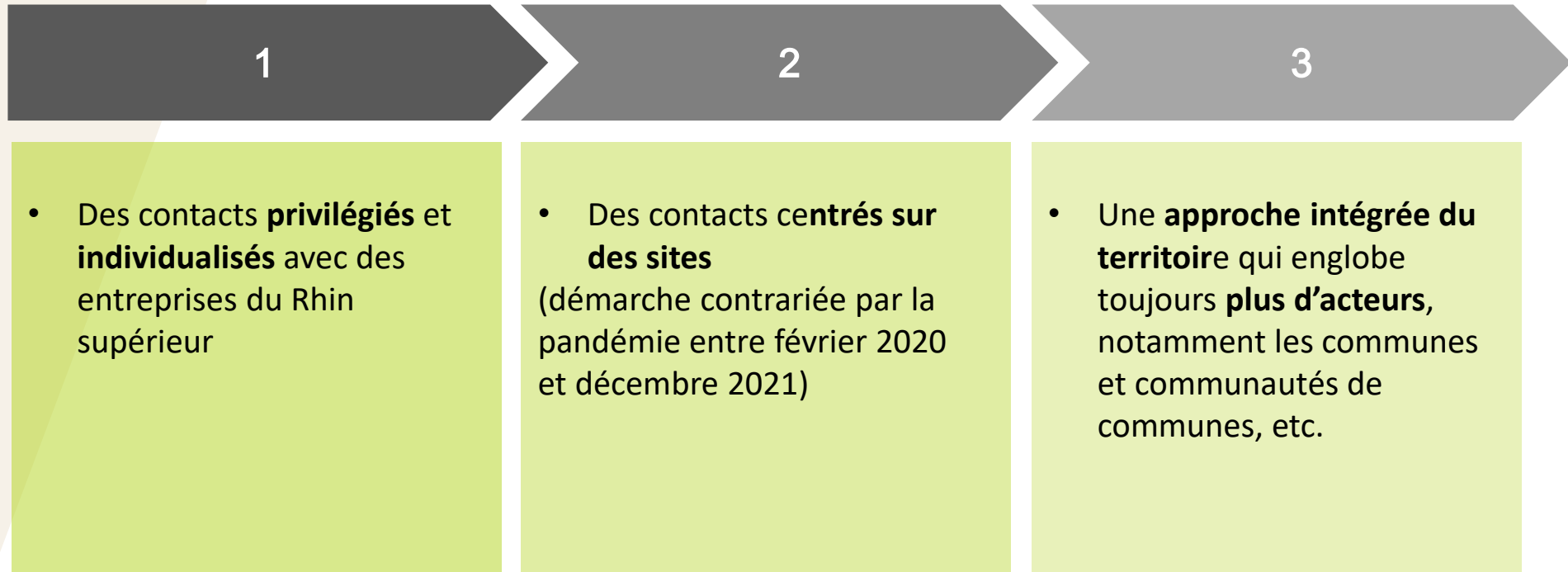
Landing game, Karlsruhe



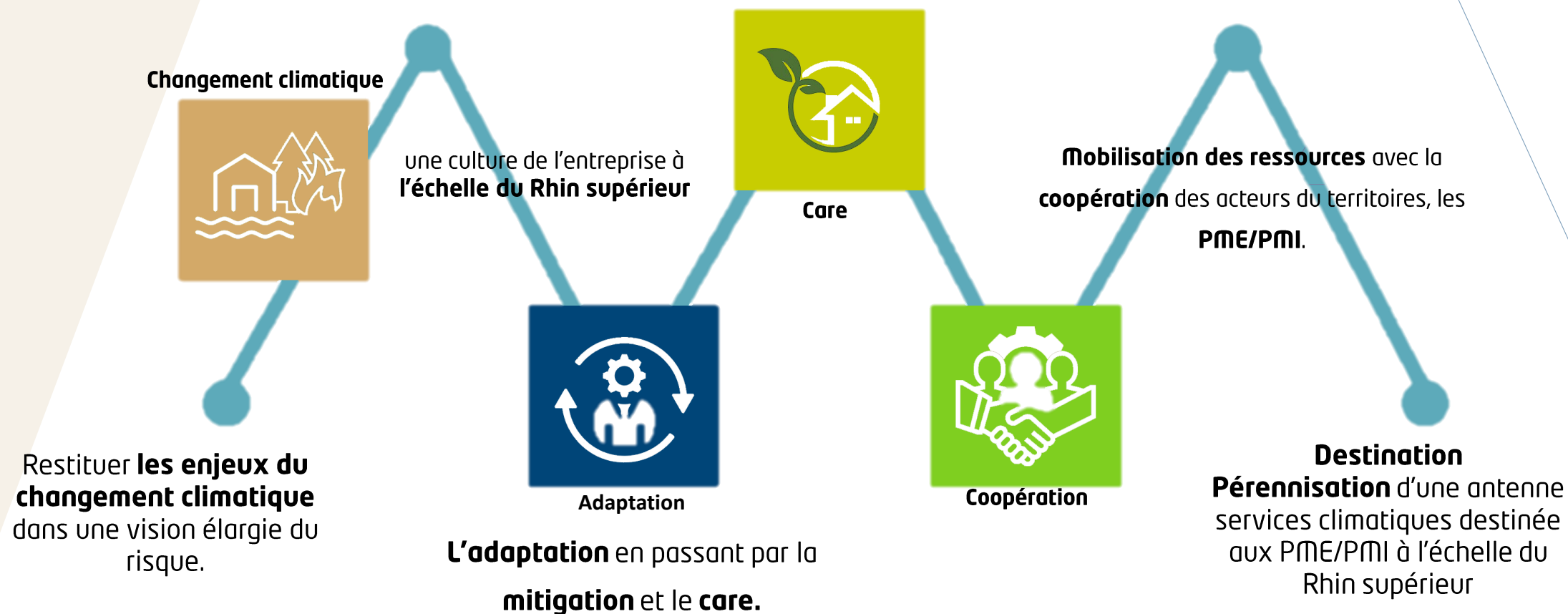
Atelier d'échange de bonnes pratiques, par HYDREOS

Projets après Projets

Depuis **2016**, les projets se sont investis de **manière graduelle** par :



Vers une nouvelle culture de l'entreprise



Conclusion





Merci pour votre attention



Prof. Dr. Florence RUDOLF
Sociologue-Urbaniste,
INSA de Strasbourg
Directrice UR7309

Contact : florence.rudolf@insa-strasbourg.fr

Partenaires cofinanceurs / Kofinanzierende Partner



Fonds européens de développement régional (FEDER)
Europäischer Fonds für regionale Entwicklung (EFRE)

Schweizerische Eidgenossenschaft
Confédération suisse
Confederazione Svizzera
Confederaziun svizra

Kanton Basel-Stadt

Basel
LANDSCHAFT

Université
de Strasbourg

UNIVERSITÉ
HAUTE-ALSACE

Partenaires associés / Assoziierte Partner



UNIVERSITÄT
LUZERN

Deutscher Wetterdienst
Metier und Klima am Oberrhein

PAS



Hochschule Offenburg
offenburg university

UNIVERSITÄT
Basel

CCI ALSACE
EUROMETROPOLE

INSA

METEO
FRANCE

HYDREOS

ALMO

«Dépasser les frontières, projet après projet»
„Der Oberrhein wächst zusammen, mit jedem Projekt“