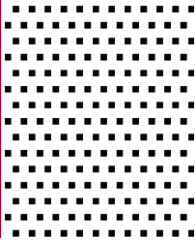




Prévenir les désordres
améliorer la qualité
de la construction



LES DÉFIS DU BÂTI FACE AU CHANGEMENT CLIMATIQUE

BERTRAND CHAUVET
DÉLÉGUÉ RÉGIONAL



Prévenir les désordres
améliorer la qualité
de la construction

UNE ASSOCIATION LOI 1901 CRÉÉE EN 1982 ET RECONNUE D'INTÉRÊT GÉNÉRAL



Prévenir les désordres,
améliorer la qualité
de la construction

L'AQC est
le lieu de travail
et d'échanges
de 45 organismes
membres qui
se mobilisent
autour de
la qualité de
la construction.

Novembre 2018

LES ORGANISATIONS PROFESSIONNELLES

LES MAÎTRES D'OUVRAGE ET LES CONSOMMATEURS



LES ENTREPRISES DU BÂTIMENT



LES MAÎTRES D'OEUVRE



LES INDUSTRIELS FABRICANTS



LE CONTRÔLE TECHNIQUE



LES SOCIÉTÉS ET MUTUELLES DE L'ASSURANCE



LES ORGANISATIONS D'EXPERTS



LES ORGANISMES DE QUALIFICATION ET DE CERTIFICATION



LES CENTRES TECHNIQUES



LES AUTRES ORGANISMES CONCERNÉS PAR LA QUALITÉ



L'ÉTAT REPRÉSENTÉ PAR LE MINISTÈRE EN CHARGE DE LA CONSTRUCTION



LES MEMBRES ASSOCIÉS



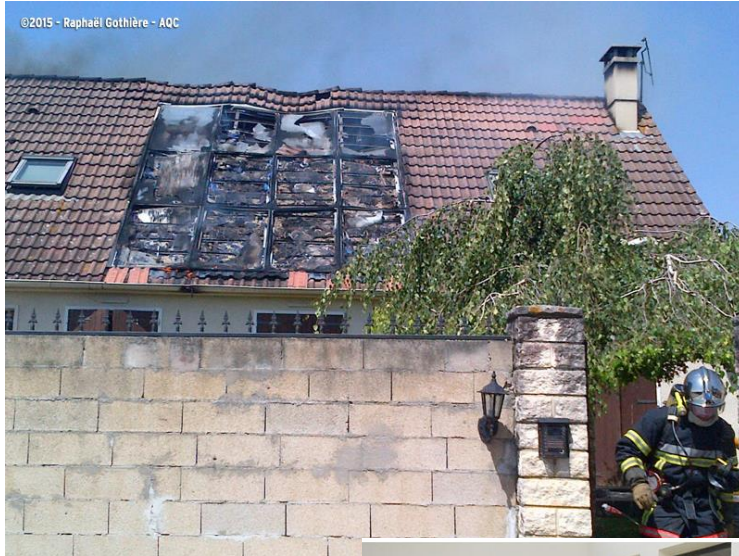
4 DÉLÉGATIONS RÉGIONALES

Un enjeu

*« La prévention des désordres dans la construction
et la valorisation de tout ce qui est porteur de
qualité dans la construction » .*



Prévenir les désordres
améliorer la qualité
de la construction





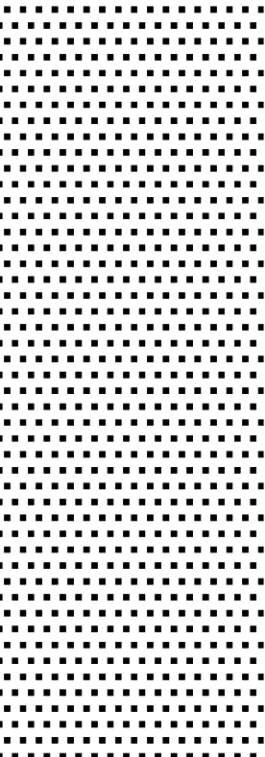
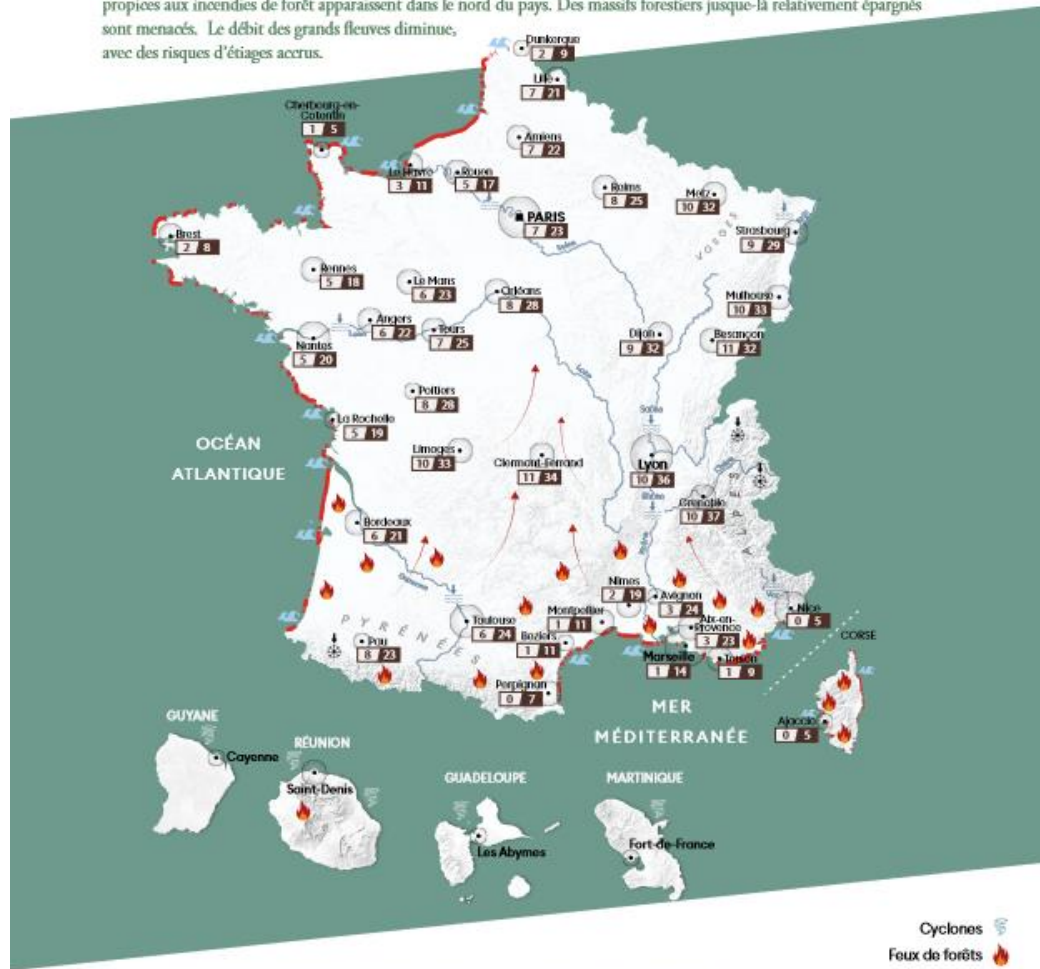
Prévenir les désordres
améliorer la qualité
de la construction

POURQUOI LE CHANGEMENT CLIMATIQUE ?

WAS BEDEUTET KLIMAWANDEL?

IMPLICATIONS DU CHANGEMENT CLIMATIQUE D'ORIGINE ANTHROPIQUE SUR PLUSIEURS ALÉAS CLIMATIQUE

Le changement climatique d'origine anthropique aggrave les aléas liés à l'érosion érosion côtière, aux submersions marines, à la durée et à l'intensité des vagues de chaleurs, à la baisse de débit des cours d'eau et au recul de l'enneigement. Des conditions propices aux incendies de forêt apparaissent dans le nord du pays. Des massifs forestiers jusque-là relativement épargnés sont menacés. Le débit des grands fleuves diminue, avec des risques d'étiages accrus.



Cyclones : réduction de la saison cyclonique, augmentation des précipitations associées aux cyclones, ralentissement de la vitesse de déplacement des cyclones (pas d'impact) pour les Antilles ; nombre de systèmes dépressionnaires intenses ou très intenses constants ou en hausse, probable augmentation du maximum d'intensité cyclonique, augmentation des précipitations associées aux cyclones pour la Réunion.

Baisse de l'enneigement : baisse du nombre de jours où la neige est > 50cm.

Jours de bas débit : Augmentation du nombre de jour de bas débit : utilisation de la chaîne de modélisation SIM2 sur les données de projections climatiques atmosphériques et deau (avec l'ensemble de modèles DRJAS 2020, sur le RCP4.5). Cet indicateur correspond au nombre de jours de bas débit calculé après avoir isolé une période d'un mois de bas débit et simulé l'évolution du nombre de jours par an où le débit est en dessous de ce seuil dans le futur. Une augmentation de ce nombre de jours signifie un allongement de la période d'étiage.

Vagues de chaleur : périodes où la température maximale est supérieure de plus 5° degrés à la normale (1976/2005) pendant 5 jours consécutifs

Source : Météo-France : médiane d'un ensemble de 10 projections climatiques pour le scénario d'émissions RCP4.5 (10 combinaisons de projections globales CMIP5 et régionales sélectionnées parmi l'ensemble Euro-CorDEX et corrigées de leur biais par la méthode ADAMONT à partir de l'analyse de données d'observation SAFRAN sur la période de référence 1976-2005.

Pour ce paramètre températures moyennes annuelles, les plages d'incertitudes sont (médiane, Q5, Q95) :

2041-2070 : 12,3 [7,79 - 23,32]

2071 - 2100 : 13,85 [9,25 - 26,63]

Données érosion côtière : Géolintest/ CEREMA

<https://www.géolintest.developpement-durable.gouv.fr/indicateur-national-de-l-erosion-cotiere-473.html>

Cyclones

Feux de forêts

Érosion côtière

Submersions marine

Baisse de l'enneigement

(nombre de jour > 50cm)

Augmentation du nombre de jour

de bas débit en ville

Extension vers le nord
des conditions propices aux incendies

réf 1976-2005 2041-2070 h2

Vagues de chaleur (nombre de j. où
la température max. est supérieure de 5°C
à la normale, pendant 5 j. consécutifs)



Prévenir les désordres
améliorer la qualité
de la construction

DES CONSÉQUENCES ÉVIDENTES ET MOINS ÉVIDENTES SUR LE BÂTI

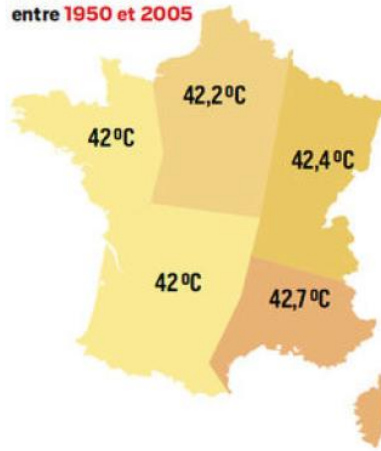
KONSEQUENZEN AUF GEBÄUDE SELBSVERSTÄNDLICH ODER NICHT?



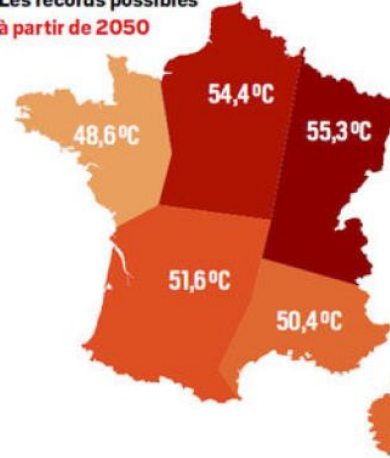
Prévenir les désordres
améliorer la qualité
de la construction

DE L'INCONFORT D'ÉTÉ À LA SURCHAUFFE PURE ET SIMPLE

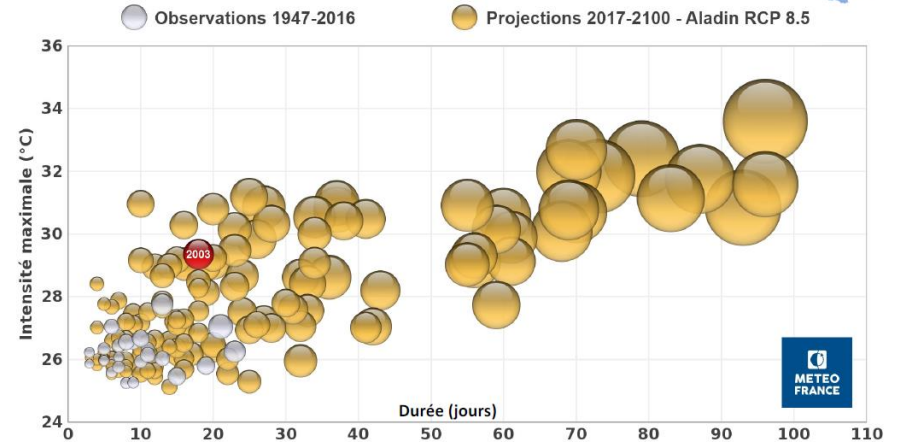
Les records observés
entre 1950 et 2005



Les records possibles
à partir de 2050



Vagues de chaleur en France



Et en Alsace :

A horizon proche (2021-2050) : **2 à 3 fois plus** de vagues de chaleur quel que soit le scénario

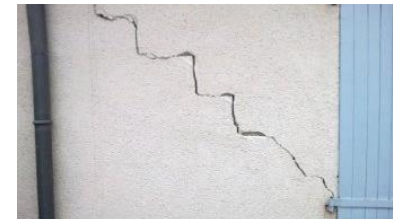
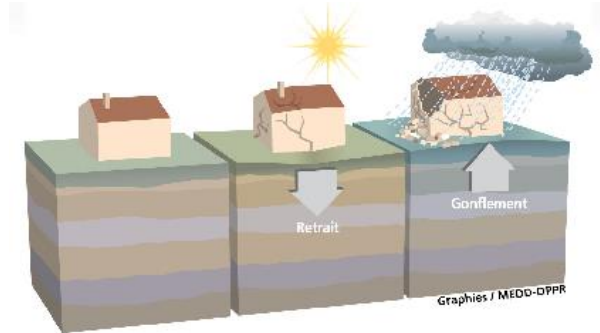
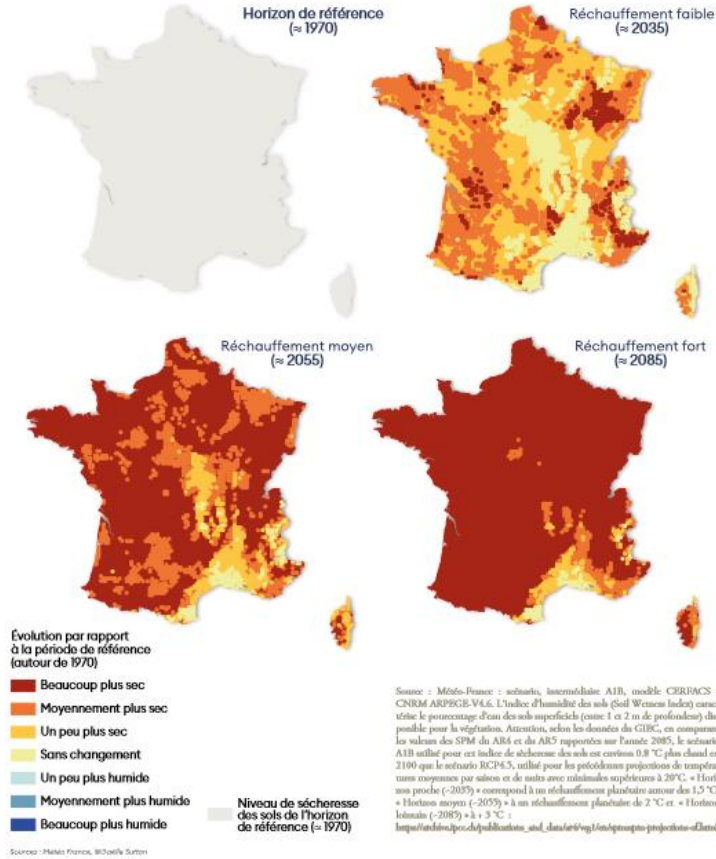
A horizon lointain (2071-2100) :

• scénario moyen (RCP4.5) : **3 à 4 fois plus** de vagues de chaleur

• scénario pessimiste (RCP8.5) : **6 à 8 fois plus** de vagues de chaleur, des **vagues de chaleur de 2 mois** deviendront possibles, elles pourront survenir **de mai à octobre**



DES PRÉCIPITATIONS CONSTANTES MAIS UNE SÉCHERESSE DES SOLS ACCRUS



Rapport annuel 2021 du Haut Conseil pour le
Climat



Prévenir les désordres
améliorer la qualité
de la construction

DES PRÉCIPITATIONS CONSTANTES MAIS DES ÉPISODES PLUS VIOLENTS SUR UNE PARTIE DE L'ANNÉE





Prévenir les désordres
améliorer la qualité
de la construction

3 DÉFIS POUR LE BÂTIMENT

3 HERAUSFORDERUNGEN AN DIE GEBÄUDE



Prévenir les désordres
améliorer la qualité
de la construction

1. CONSERVER LA CAPACITÉ À CONCEVOIR ET CONSTRUIRE DES BÂTIMENTS QUI NOUS PROTÈGENT

SOCIÉTÉ - SANTÉ-ENVIRONNEMENT



La canicule « vraisemblablement » à l'origine de plus de 11 000 décès supplémentaires en France cet été

L'Insee estime que cette surmortalité peut s'expliquer « par la vague de chaleur survenue à la mi-juillet, après un premier épisode de canicule dès la mi-juin ».

Par Delphine Roucaute

Publié le 05 septembre 2022 à 18h37 · Mis à jour le 06 septembre 2022 à 08h34 · Lecture 4 min · [Read in English](#)

*“Growing demand for air conditioners
is one of the most critical blind spots
in today’s energy debate.”*

Le Monde

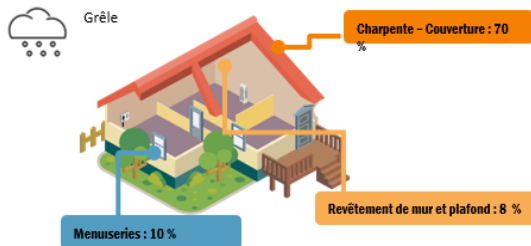
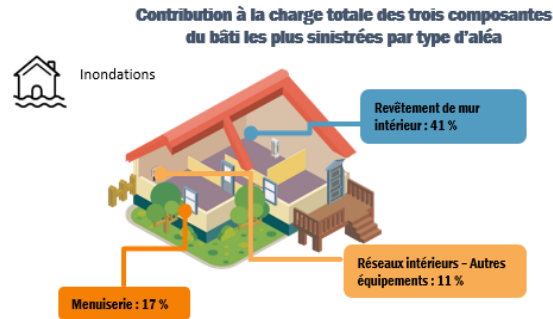
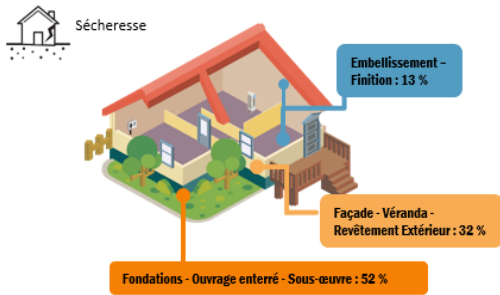
*Fatih Birol, Executive Director, IEA
The future of cooling – International
Energy Agency - 2018*





Prévenir les désordres améliorer la qualité de la construction

2. DES COÛTS (PAS SEULEMENT FINANCIERS) ACCEPTABLES





A Couthures, la mémoire du fleuve

Par Florence Aubenas

Publié le 11 juillet 2019 à 00h52 - Mis à jour le 11 juillet 2019 à 09h01

Réservé à nos abonnés

Favoris

Partage

f

✉

🔄

La crue 1981? « De bons souvenirs, mais on hésite à le dire pour ne pas paraître fous »

ÉCONOMIE - CITIES

Favoris



Partage



La culture du risque pour les inondations, un combat de longue haleine à Nîmes

Ravagée par des pluies torrentielles en 1988, la ville s'est imposée depuis comme une référence en la matière. Avec parfois un fossé entre théorie et pratique.

Par Cécile Peltier

Publié le 22 mars 2021 à 08h14 - Mis à jour le 22 mars 2021 à 20h05 - Lecture 9 min.

Article réservé aux abonnés



La rue centennale de 1988 a laissé les Nîmois traumatisés. ARCHIVES / AFP

Les pelleteuses creusent dans le calcaire ce qui sera l'un des plus grands bassins de France et l'une des pièces maitresses du dispositif de protection

Les bâtiments impossibles à sécuriser ont été rachetés et démolis, et leurs habitants, relogés plus loin

La société Mayane, mandatée par la Ville, mène un travail de fourmi pour tenter d'informer les acteurs

Édition du jour

Daté du jeudi 1 juillet



Lire le journal numérique

Les éditions précédentes

Marie-Hélène De Campo a dû faire installer un batardeau à sa porte, qui permet de bloquer l'eau jusqu'à 80 centimètres

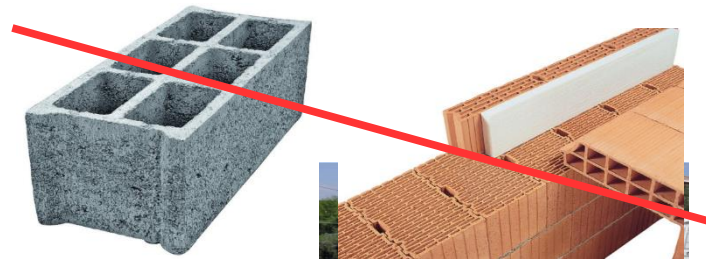
3. COURIR PLUSIEURS LIÈVRES EN MÊME TEMPS

HAUT CONSEIL
pour le CLIMAT

RENFORCER L'ATTÉNUATION,
■ **ENGAGER L'ADAPTATION**

RAPPORT ANNUEL 2021
DU HAUT CONSEIL POUR LE CLIMAT

JUIN 2021





Prévenir les désordres
améliorer la qualité
de la construction

ET DANS LE RHIN SUPÉRIEUR ?

RETOUR D'EXPÉRIENCES BÂTIMENTS PERFORMANTS ET
RÉSILIENTS

EXPÉRIMENTATIONS SOLUTIONS À BÉNÉFICES
MULTIPLES

CRÉATION D'UN ÉCOSYSTÈME ACTIF SUR LE SUJET



Syndicat des Eaux
et de l'Assainissement
Alsace-Moselle





Prévenir les désordres
améliorer la qualité
de la construction

www.qualiteconstruction.com

www.programmepacte.fr

YouTube



in

b.chauvet@qualiteconstruction.fr

29 rue de Miromesnil
75008 Paris

T 01 44 51 03 51
F 01 47 42 81 71

www.qualiteconstruction.com
Association loi 1901